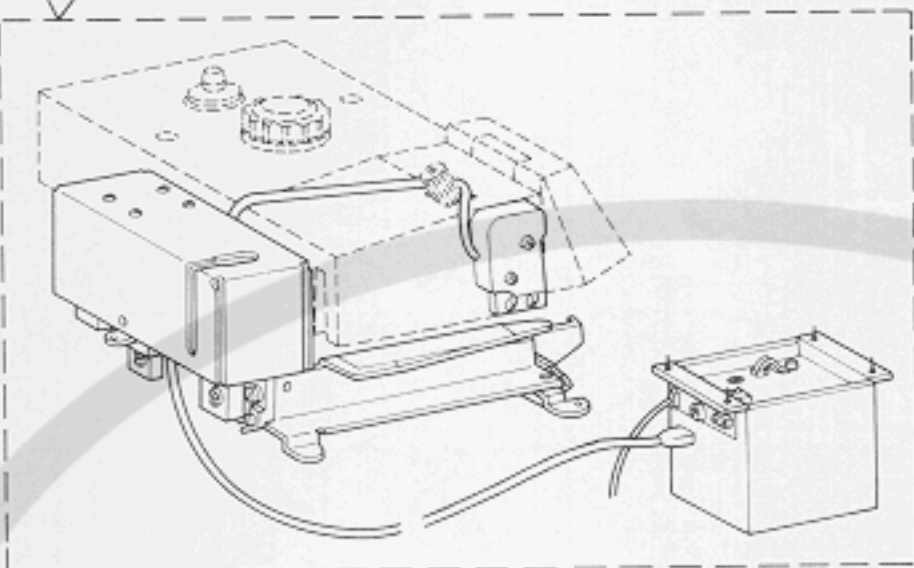


1. APPLICABLE MODELS & USAGE

適用機種及び用途

1 2 T007 One-touch type chain-off thread cutter
ワンタッチ式糸切り装置



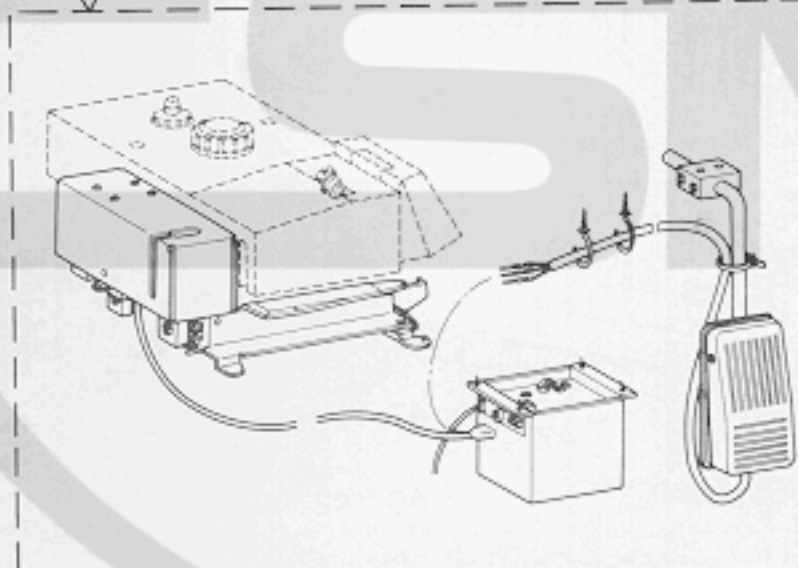
Applicable models
適用機種

All models of MOR-2500・MOU-2500 series
(Except MOR-2512・MOU-2512)
MOR-2500・MOU-2500シリーズ全機種
(MOR-2512・MOU-2512は除く)

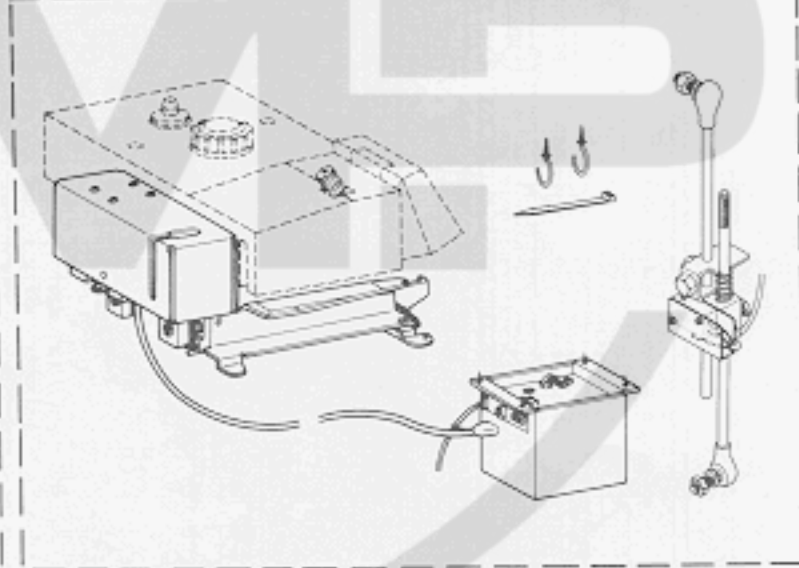
Usage
用途

Manual type chain-off thread and
reinforcing tape cutter
手動空環糸及び補強テープ切り用

3 4 T009 Knee switch type chain-off thread cutter
膝スイッチ式糸切り装置



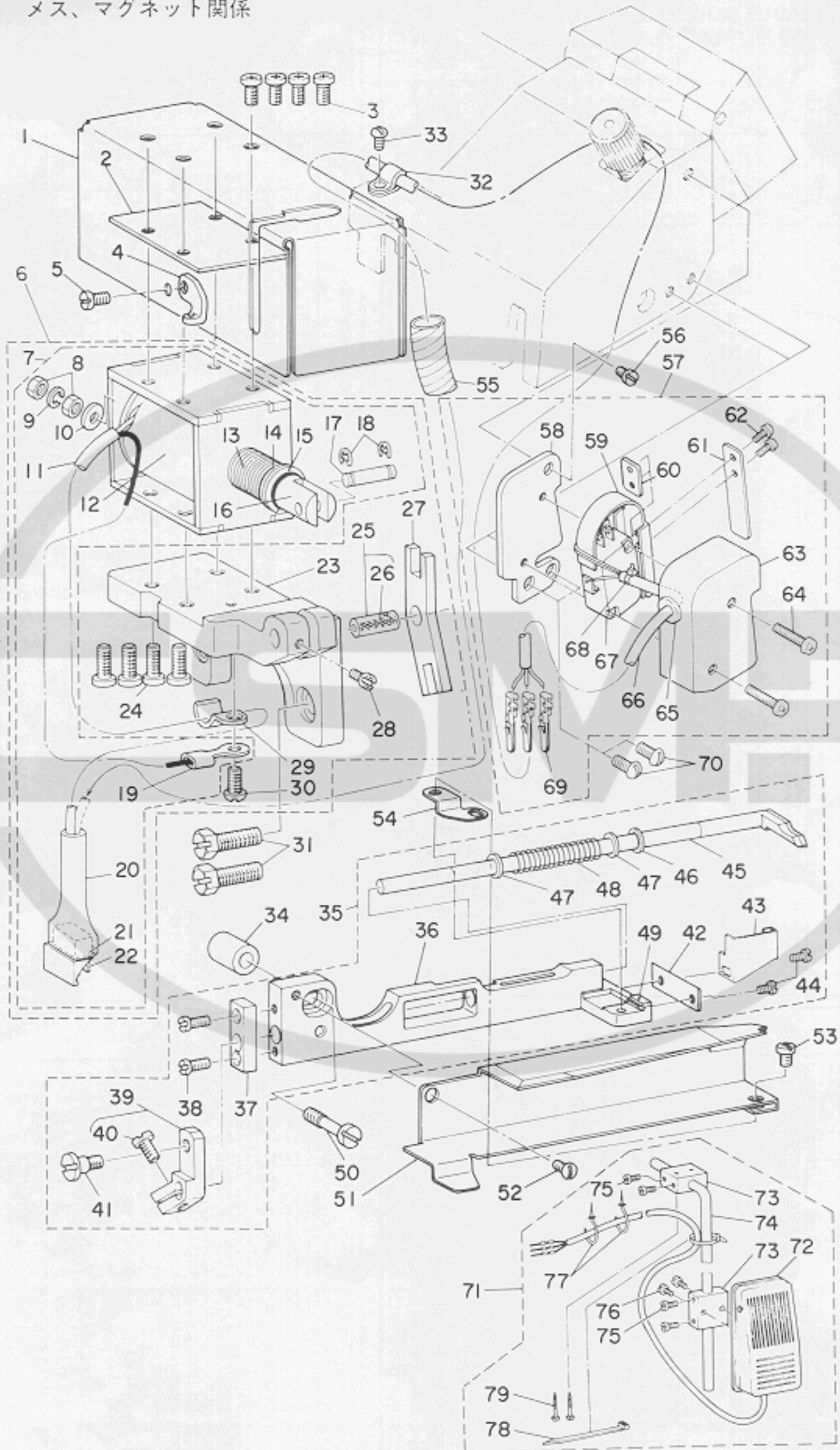
5 6 T014 Pedal switch type chain-off thread cutter
ペダルスイッチ式糸切り装置



Ref. No.	Note 注記	Part No. 品番	Description	E. C. 変更年月	品名	Amt. Req. 数量
1	◇01	MAT-007001A0	T007 CHAIN-OFF THREAD CUTTER		イトキソチ T007	1
2	◇02	MAT-007002A0	T007 CHAIN-OFF THREAD CUTTER		イトキソチ T007	1
3	◇01	MAT-009001A0	T009 CHAIN-OFF THREAD CUTTER	A.09/84	イトキソチ T009	1
4	◇02	MAT-009002A0	T009 CHAIN-OFF THREAD CUTTER	A.09/84	イトキソチ T009	1
5	◇01	MAT-014001A0	T014 CHAIN-OFF THREAD CUTTER	A.05/85	イトキソチ T014	1
6	◇02	MAT-014002A0	T014 CHAIN-OFF THREAD CUTTER	A.05/85	イトキソチ T014	1

Note (注記) ◇01.....For 100V,115V,200V,240V 100V,115V,200V,240V用
◇02.....For 220V,380V,415V,440V 220V,380V,415V,440V用

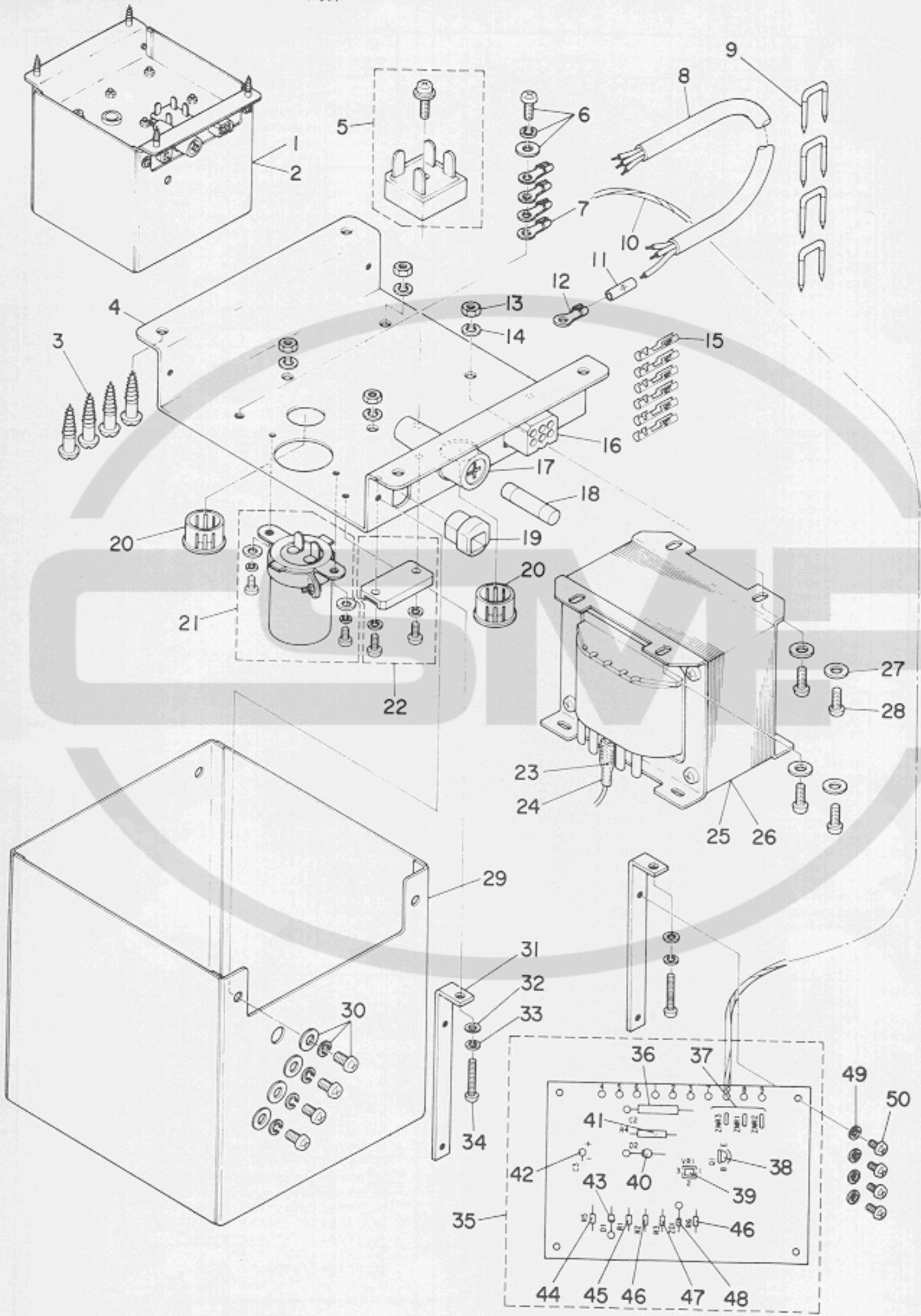
2. KNIFE & MAGNET COMPONENTS
メス、マグネット関係



Ref. No.	Note 注記	Part No. 品番	Description	E. C. 変更年月	品名	Amt. Req. 数量
1		MAT-01709000	MAGNET COVER		イトキリ マグネットカバー	1
2		MAT-81132T00	MAGNET RUBBER COVER		マグネット カバー コムダ	1
3		SM-4040601-SB	SCREW M4 L=6		ナハコネジ M4X0.7 L=6	4
4	◇01	B2526-704-000	LOWER LOOPER THREAD GUIDE		シングルハイトアソタイ	1
5	◇01	SS-6090630-SP	SCREW 9/64-40 L=6		ヒラネジ 9/64-40 L=6	1
6		MAT-017210B0	MAGNET WITH MOUNTING BASE ASM.		イトキリ マグネット クミ	1
7		MAT-016210A0	MAGNET ASM.		イトキリマグネット クミ	(1)
8		NM-6043212-SB	NUT M4X0.7		ロツクナツト M4X0.7 232	(2)
9		WS-0411002-KB	SPRING WASHER 4		ハネサマカサ	(1)
10		MAT-80115T00	WASHER		フランシヤ- ストツハ- サ	(1)
11		HW-5F18S16-A8	3-CORE CASTYRE CORD		3シン キヤフワイヤコート 1M	(1)
12		MAT-016210C0	MAGNET		イトキリマグネット	(1)
13		MAT-80113T00	SPRING		マグネット ハネ	(1)
14		MAT-80128T00	PLUNGER CUSHION		フランシヤ- クツシヨ	(1)
15		RE-0901110-00	SNAP RING 9		Eカクメツ	(1)
16		MAT-80112T00-A	PLUNGER		フランシヤ-	(1)
17		MAT-80114T00	PLUNGER PIN		フランシヤ- ピン	(1)
18		RE-0300000-K0	SNAP RING 3		Eカクメツ 3	(2)
19		HP-1A43PGC-12	GROUND WIRE TERMINAL		アツチクワンシ	(1)
20		MAT-81131T00	COVER		6P フラックカバー	(1)
21		D6029-555-80A	NYLON PLUG 5P		6P ナイロンプラグ	(1)
22		D6043-555-800	PIN TERMINAL, MALE		ピン ターミナル オス	(3)
23		MAT-016220C0	MAGNET MOUNTING BASE		イトキリ マグネットクミ	(1)
24		SM-4041001-SB	SCREW M4 L=10		ナハコネジ M4X0.7 L=10	(4)
25		B2116-019-0A0	PIN ASM.		クム-レハ- ピン クミ	(1)
26		CO-2000000-00	OIL WICK		2シ	(0.2)
27		MAT-01708000	KNIFE DRIVING LEVER		クムクレハ-	(1)
28		SS-4090615-SP	SCREW 9/64-40 L=6		ナハネジ 9/64-40 L=6	(1)
29		D2611-555-80B	CABLE HOLDER B		ケーブルホルダ B	(1)
30		SS-7090850-SP	SCREW 9/64-40 L=8		丸ヒラネジ 9/64-40 L=8	(1)
31		SS-9151630-CP	SCREW 15/64-28 L=15.5		ロツクホルダ 15/64-28	2
32	◇02	G5066-110-000	CORD HOLDER		32ルヨ ケフホルダ	1
33	*	SS-6090630-SP	SCREW 9/64-40 L=6	D.07/84	SS-3090710-TP	-
34	◇02	SS-3090710-TP	SCREW 9/64-40 L=7	A.07/84	丸ネジ 9/64-40 L=7	1
35		MAT-01703000	SPACER		メスアイスタ-ク	1
36		MAT-007010A0	KNIFE MOUNTING BASE ASM.		メスアイ クミ	1
37		MAT-80102T00	KNIFE MOUNTING BASE		メスアイ	(1)
38		SS-4080610-SP	KNIFE DRIVING SHAFT BUSHING		メス シムクク	(1)
39		MAT-005060A0	SCREW 1/8-44 L=6.4		ナハネジ 1/8-44 L=6.4	(2)
40		SS-6090810-SP	KNIFE DRIVING ARM ASM.		メスアイ クミ	(1)
41		SD-0500481-TP	SCREW 9/64-40 L=7.5		ヒラネジ 9/64-40 L=7.5	(1)
42		MAT-01704000	HINGE SCREW D=5 H=4.8		クムネジ D=5 H=4.8	(1)
43		MAT-01603000	KNIFE		メス	(1)
44		SS-3060410-SP	SIDE COVER		ヨコカバー	(1)
45		MAT-017020C0	SCREW 3/32-56 L=4		丸ネジ 3/32-56 L=4	(2)
46		MAT-80106T00	DRIVING SHAFT		メスシムク	(1)
47		WP-0510516-SB	SNAP RING		ハネサ トメツ	(1)
48		MAT-80105T00	WASHER 5.1X7.5X0.5		ヒラサマカサ 5.1X7.5X0.5	(2)
49		MAT-81102T00-A	SPRING		メスシムク ハネ	(1)
50		SS-6122510-SP	KNIFE STOPPER		メスストツハ	(1)
51		MAT-00702000	SCREW 3/16-28 L=25		ヒラネジ 3/16-28 L=25	1
52		SS-5090610-SP	KNIFE MOUNTING BASE COVER		メスアイカバー	1
53		SS-7090530-SP	SCREW 9/64-40 L=6		ヒラネジ 9/64-40 L=6	1
54		MAT-01705000	SCREW 9/64-40 L=4.5		丸ヒラネジ 9/64-40 L=4.5	1
55	*	G5182-120-000	INSTALLING PLATE	D.05/84	メスアイ トリツツタイ	1
56	◇02	SS-6090610-SP	SPIRAL TUBE		スリ°イラヒ1-フ	-
57	◇02	MAT-006020A0	SCREW 9/64-40 L=5.5		ヒラネジ 9/64-40 L=5.5	1
58	◇02	MAT-01652000	SWITCH ASM.		イトキリスイッチ クミ	1
59	◇02	MAT-01653000	SWITCH INSTALLING PLATE		イトキリ スイツトリツツタイ	(1)
60	◇02	MAT-01663000	SWITCH PUSH PLATE		フツツイタ	(1)
61	◇02	MAT-01662000	PUSH AUXILIARY REAR PLATE		フツツイタ 補助ヨイタ	(1)
62	◇02	SM-4860501-SC	SWITCH PUSH AUXILIARY PLATE		ナハコネジ M2.6 L=5	(2)
63	◇02	MAT-016510C0	SCREW M2.6 L=5		イトキリ スイツカバー	(1)
64	◇02	SM-4031401-SC	SWITCH COVER		ナハコネジ M3X0.5 L=14	(2)
65	◇02	HX-0005500-C0	SCREW M3X0.5 L=14		コムダフツツ	(1)
66	◇02	HW-0001200-30	RUBBER BUSHING		3シンケ-フ	(1.3)
67	◇02	MAT-80120T00	CABTYRE CORD		マイクロスイッチ	(1)
68	◇02	EA-9500B01-00	MICRO-SWITCH		クツツクハント	(1)
69	◇02	HK-0125300-00	CLIP CV-100		ピンシャ-ターミナル (オス)	(3)
70	◇02	SS-3090710-TP	PIN-SHAPE TERMINAL, MALE		丸ネジ 9/64-40 L=7	2
71	◇03	MAT-008010B0	SCREW 9/64-40 L=7	A.09/84	ヒラネジ クミ	1
72	◇03	MAT-80233T00	KNEE SWITCH ASM.	A.09/84	ヒラネジ クミ	(1)
73	◇03	MAT-80230T00	KNEE SWITCH SUPPORT BASE	A.09/84	スイッチ シムクイ (T002)	(2)
74	◇03	MAT-80231T00	DRIVING BAR, T002	A.09/84	スイッチ シムクイ (T002)	(1)
75	◇03	SS-6151220-SP	SCREW 15/64-28 L=11.5	A.09/84	ヒラネジ 15/64-28 L=11.5	(4)
76	◇03	SS-7111410-SP	SCREW 11/64-40 L=14	A.09/84	丸ヒラネジ 11/64-40 L=14	(2)
77	◇03	D2113-555-B00	CORD SET PLATE (B)	A.09/84	コート トメタク B	(2)
78	◇03	EA-9500B01-00	CLIP CV-100	A.09/84	クツツクハント	(1)
79	◇03	SK-3514000-SC	WOOD SCREW D=5.1 L=40	A.09/84	丸ヒラネジ	(2)

Note(注記) ◇01.....For safety stitcher 安全縫用
◇02.....For T007 T007用
◇03.....For T009 T009用

3. CONTROL BOX COMPONENTS
 コントロール ボックス関係

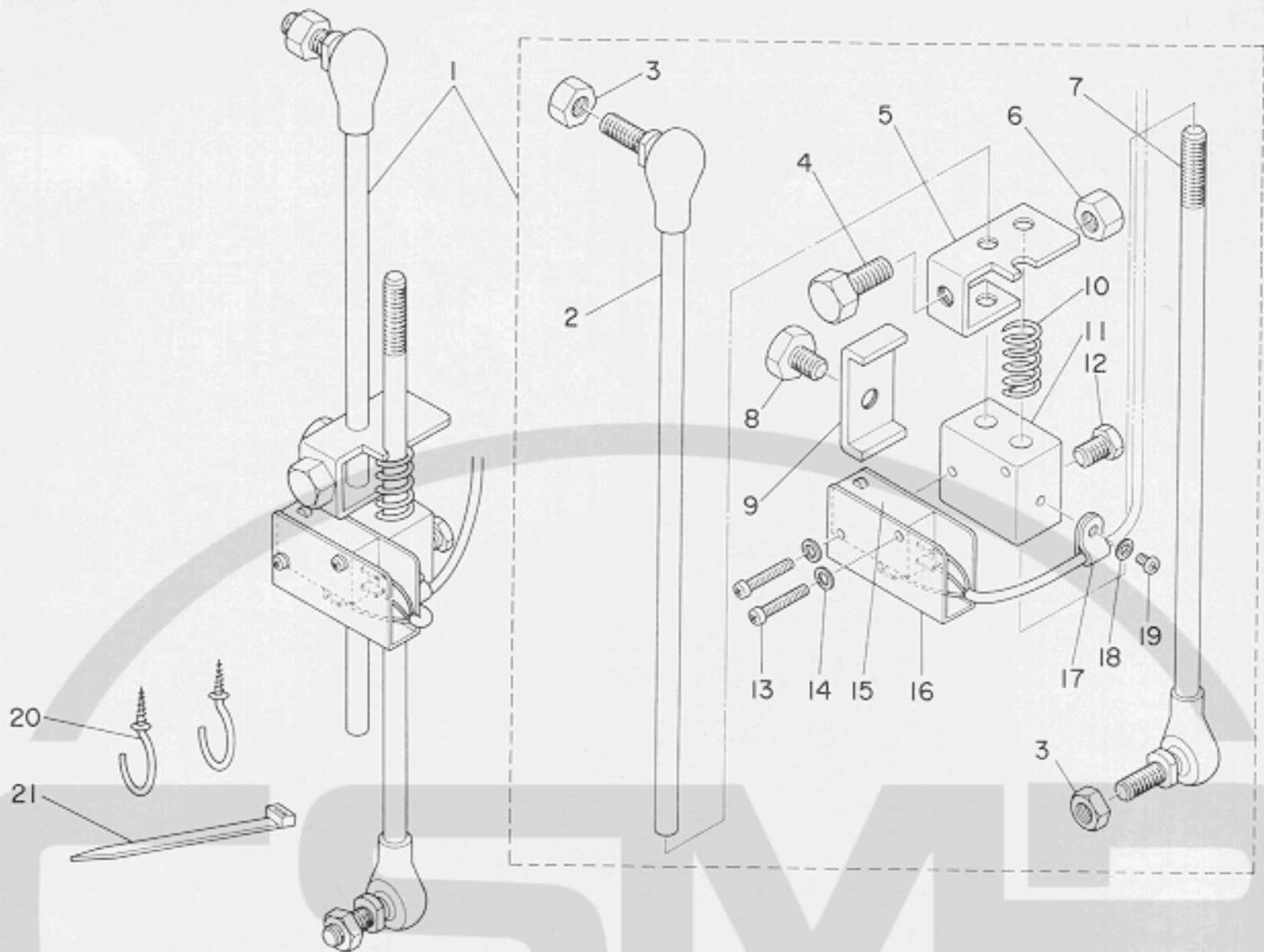


Ref. No.	Note 注記	Part No. 品番	Description	E. C. 変更年月	品名	Amt. Req. 数量
1	◇01	MAT-00601AA0	CONTROL BOX ASM.		テコンソ-ホツクス クミ	1
2	◇02	MAT-00601BA0	CONTROL BOX ASM.		テコンソ-ホツクス クミ B	1
3		SK-3482500-SC	WOOD SCREW D=4.8 L=25		マルモツネシロ D=4.8 L=25	(4)
4		MAT-00611000	CONTROL BOX MOUNTING BASE		テコンソ-トリツケタイ	(1)
5		M9636-110-000	DIODE BRIDGE		ダイオード-ブリツジヤ	(1)
6		SL-4041081-SF	SCREW M4 L=10		テコンソシロ ミス M4 L=10	(1)
7		HP-0012700-00	GROUND WIRE TERMINAL		アツチャクタツシ	(1)
8		E9649-302-000	POWER INPUT CORD		キヤクタイヤコ-ト 3ジツ	(1)
9		MAO-11532000	STAPLE		コ-ト スチツアル	(4)
10		E9561-351-000	GROUNDING CORD, GREEN YELLOW		ア-スセン	(0.5)
11		MAT-80158T00	GROUND WIRE MARK TUBE		ア-スマ-ク チュ-フ	(1)
12		HP-0007001-90	GROUND WIRE TERMINAL		マルカヤ アツチャクタツシ	(1)
13		NM-6040001-SB	WIND ADJUSTING PLATE ATTACHING NUT		ロツカクアツツ M4X0.7 1ジツ	(4)
14		WS-0420802-SB	SPRING WASHER		ハ-ネガ-カネ	(4)
15		D6042-555-B00	PIN-SHAPE TERMINAL, FEMALE		ピン タ-ミナル メス	(6)
16		D6029-555-B08	NYLON RECEPTACLE 6P		6P ナイロンレセプタクル	(1)
17		HF-0007115-00	FUSE HOLDER		ヒュ-スホルダ-	(1)
18		HF-0002010-00	FUSE F-7161 10A		ヒュ-ス 10A	(1)
19		HX-0002100-00	CORD BUSHING		コ-トフツシユ	(1)
20		MAT-80148T00	RUBBER BUSHING TB1116		フツシユ (TB1116)	(2)
21		HC-0101022-20	CAPACITOR 2200MF 63V		コンデンサ 2200MF 63V テコンカイ	(1)
22		HT-0017200-00	TRANSISTOR (2SD1087)		トランジスタ (2SD1087)	(1)
23		HP-0012800-00	CONNECTOR		フアストンタツシ	(1)
24		HP-0012900-00	SLEEVE		スリ-フ	(1)
25	◇01	MAT-00610000	TRANSFORMER		テコンケ-ントラツス	(1)
26	◇02	MAT-00610800	TRANSFORMER B		テコンケ-ントラツス B	(1)
27		WP-0450501-SB	WASHER		ヒラヤカネ ミカキマル M4	(4)
28		SM-4041501-SB	SCREW M4 L=15		テコンソシロ M4X0.7 L=15	(4)
29		MAT-80154T00	CONTROL UNIT COVER		テコンソ-トリツケタイ カハ-	(1)
30		SL-4040881-SF	SCREW M4 L=8		テコンソシロ ミス M4 L=8	(4)
31		MAT-00612000	WIRE BOARD SUPPORT PLATE		ワ-リントキハツ シヨ-ハツ	(2)
32		WP-0330501-SB	WASHER M3		ヒラヤカネ ミカキマル M3	(2)
33		WS-0310602-SB	SPRING WASHER		ハ-ネガ-カネ	(2)
34		SM-4031001-SB	SCREW M3 L=10		テコンソシロ M3X0.5 L=10	(2)
35		MAT-006010A0	NCU PRINTED CIRCUIT BOARD ASM.		NCU キハツ クミ	(1)
36		HC-0102010-10	CAPACITOR 100MF 63V		コンデンサ 100MF 63V テコンカイ	(1)
37		HN-0001600-00	VARIATOR (TNR9G181K)		ハ-リスダ-	(3)
38		HT-0015500-00	TRANSISTOR 2SC1815		トランジスタ (2SC1815-Y)	(1)
39		E9603-603-000	VARIABLE RESISTOR 10K OHM 1/2W		ボ-リュ-ム 10Kオ-ム 1/2W	(1)
40		HG-0005200-00	DIODE 3B261		ダイオード (3B261)	(1)
41		HR-0042020-20	RESISTOR 2 KILO OHM 2W		チロ-キ 2K 2W キツツヒマク	(1)
42		HC-0046900-00	TANTALUM ELECTROLYTIC CAPACITOR		コンデンサ 10MF 25V タツタル	(1)
43		HG-2672011-2P	DIODE (V06C)		ダイオード (V06C)	(1)
44		HR-0017010-10	RESISTOR 100 OHM 1/4W		チロ-キ 100オ-ム 1/4 タツツヒマク	(1)
45		HR-0017010-00	RESISTOR 10 OHM 1/4W		チロ-キ 10オ-ム 1/4W タツツヒマク	(1)
46		HR-0017010-30	RESISTOR 10 KILO OHM 1/4W		チロ-キ 10K 1/4W タツツヒマク	(2)
47		HR-0017010-20	RESISTOR 1 KILO OHM 1/4W		チロ-キ 1K 1/4W タツツヒマク	(1)
48		HG-0006100-00	ZENER DIODE RD9,1E		ダイオード	(1)
49		WP-0330501-SB	WASHER M3		ヒラヤカネ ミカキマル M3	(4)
50		SM-4030601-SB	SCREW M3 L=6		テコンソシロ M3X0.5 L=6	(4)

Note (注記) ◇01 For 220V, 380V, 415V, 440V
◇02 For 100V, 115V, 200V, 240V

220V, 380V, 415V, 440V用
100V, 115V, 200V, 240V用

4. EXCLUSIVE PARTS FOR TO14
TO14専用部品



Ref. No.	Note	Part No. 品番	Description	E. C. 変更年月	品名	Amt. Req. 数量
1		MAT-013010A0	PEDAL SWITCH ASM.		ペダルスイッチ クミ	1
2		D7117-555-8A0	JOINT ASM.		レックツホ-ル クミ	(1)
3		NM-6060001-SE	NUT M6		ロツクナツト M6 15シ	(2)
4		SM-9081423-SE	SCREW M3 L=14		ロツクネツト M8 L=14	(1)
5		MAT-81134T00	MAGNET MOUNTING BASE		シ-ンタク トリツクタイ	(1)
6		NM-6080721-SE	NUT M3		ロツクナツト M8	(1)
7		MAT-81137TA0	JOINT BAR ASM. B		レックツホ- B クミ	(1)
8		SM-9060813-SE	SCREW M6 L=8		ロツクネツト M6 L=8	(1)
9		MAT-01302000	PRESSER PLATE STOPPER		オシツケイタ ストツパ	(1)
10		B3117-771-000	SPRING		イト2ルメ オシホ- ハネ	(1)
11		MAT-01301000	SWITCH INSTALLING BASE		イトキリスイツチ トリツクタイ	(1)
12		SM-9060813-SE	SCREW M6 L=8		ロツクネツト M6 L=8	(1)
13		SM-4031601-SB	SCREW M3X0.5 L=16		ナヘコネシ M3X0.5 L=16	(2)
14		WP-0330500-MB	WASHER 3.3X6X0.5		ヒラツカネ コカタマル M3	(2)
15		MAT-013030A0	SWITCH ASM.		イトキリスイツチ クミ	(1)
16		MA0-11602N00	MICRO-SWITCH COVER		スイツチカバー	(1)
17		B3538-112-000	CORD HOLDER		オサエカタク	(1)
18		WP-0330500-MB	WASHER 3.3X6X0.5		ヒラツカネ コカタマル M3	(1)
19		SM-4030411-SB	SCREW M3X0.5 L=4		ナヘコネシ	(1)
20		D2113-555-800	CORD SET PLATE (B)		コート トメカタク B	2
21		EA-9500B01-00	CLIP CV-100		ケツソクハ-ント	1

* All parts other than the above are same as those used in T007.
上記以外の部品はT007と同じです。

